

WatchDog シリーズ オプション

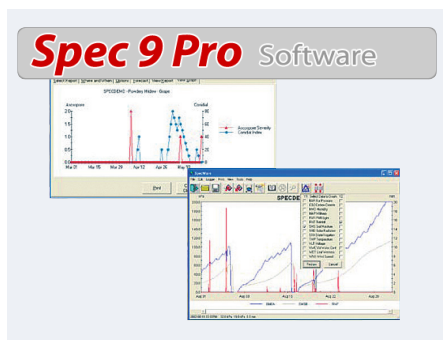
ウェザーステーション、データロガー



ソフトウェア

ウェザーステーションを含む WatchDog シリーズすべて、使用できるソフトウェアです。測定データをパソコンに取り込み、データを月単位で管理し、日平均や最大値を表示・加工します。グラフ作成など多機能なソフトウェアです。専用サイトにて、ダウンロード。アクティベートしたパソコン(1台のみ)でご使用いただけます。

3654P9

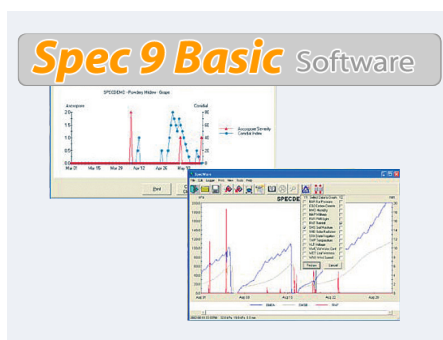


Spec 9Pro ソフトウェア

ウェザーステーション、データロガーどちらにも対応した解析ソフトウェアです。即座にグラフを作成し、保存できます。また、レポートのフォーマットもカスタマイズが可能です。

通信ケーブル	3661U (ステレオプラグ-USB)
付 属 品	通信ケーブル ※ CD-ROM は付属していません。
対 応 製 品	ウェザーステーション 2000 シリーズ、3000 シリーズ、データロガー 1000 シリーズ

3654B9



Spec 9Basic ソフトウェア

データロガーで収集した天候データをダウンロード、分析、ベーシックなレポートを作成します。

通信ケーブル	3661U (ステレオプラグ-USB)
付 属 品	通信ケーブル ※ CD-ROM は付属していません。
対 応 製 品	データロガー 1000 シリーズ

Spec9Pro と Spec9Basic 機能一覧

項 目	型 式	Spec9Pro	Spec9Basic
デ ー タ	オンデマンドのグラフ作成	○	○
	補 正	○	○
	自動データ付加	○	○
	ロガーごとに 1 ファイル	○	○
	国際データフォーマット	○	○
レポ ー ト	標準レポート	○	○
	カスタムレポート	○	-
通 信	USB 接続	○	○
	無線機能	○	-
	自動ダウンロード	○	-
対 応 製 品	3000 ウェザーステーション	○	-
	2000 ウェザーステーション	○	-
	2000 ミニウェザーステーション	○	-
	1000 データロガー	○	○

<http://www.specmeters.com/updates/>



土壌センサ

6470-6

6470-20



WaterScout SMEC300 センサ 1.8m

WaterScout SMEC300 センサ 6.0m

土壌水分、EC、温度を測定します。土壌中の塩分が問題を起こす可能性がある圃場や、地温湿度条件が誘発する土壌伝染病の予防などにご活用いただけます。

測定項目	土壌水分(含水率)VWC、EC、温度
測定範囲	VWC: 0% ~ 飽和、EC: 0 ~ 10 mS/cm、温度: 0.5 ~ 80 °C
分解能	VWC: 0.1%、EC: 0.01 mS/cm、温度: 0.1 °C
精度	VWC: ± 3%、EC: ± 2%、温度: ± 0.6 °C
ケーブル長	1.8 m / 6.0 m
対応製品	ウェザーステーション 2000 シリーズ、3000 シリーズ、データロガー 1000 シリーズ、ソイルセンサーリーダー

[マニュアルはこちら](#) (日本語版はございません。)

6460

6460-20



WaterScout SM100 土壌水分センサ 1.8 m

WaterScout SM100 土壌水分センサ 6.0 m

深さの異なる土壌に設置すれば、いつでもだけの水やりが必要かについて判断する目安になります。

測定項目	土壌水分(含水率)VWC
測定範囲	0% ~ 飽和
分解能	0.1%
精度	± 3% (EC < 8 mS/cm において)
ケーブル長	1.8 m / 6.0 m
対応製品	ウェザーステーション 2000 シリーズ、3000 シリーズ、データロガー 1000 シリーズ、ソイルセンサーリーダー

[マニュアルはこちら](#) (日本語版はございません。)

6450WD

6450WD20



Watermark 土壌水分センサ 3.3 m

Watermark 土壌水分センサ 7.6 m

センサを土中に埋設して、土壌水分の状態を測定します。電気抵抗の読み値を土壌吸水張力値に変換しています。

測定項目	土壌水分
測定範囲	0 (飽和) ~ 200 (乾燥) kPa
ケーブル長	3.3 m / 7.6 m
対応製品	ウェザーステーション 2000 シリーズ、3000 シリーズ、データロガー 1000 シリーズ、ソイルセンサーリーダー

<測定値ガイドライン>

0-10kPa 十分に水が浸透している状態。

10-30kPa 粗い砂地を除いて適度な浸透状態。

30-60kPa ほとんどの土壌で灌水のタイミング。

60-100kPa 粘土質の土壌においては灌水のタイミング。

90-100kPa 乾燥しすぎに十分注意。

100-200kPa 土壌は重度の乾燥状態。

[マニュアルはこちら](#)

3667

3667-20



土壌温度センサ 1.8 m

土壌温度センサ 6.0 m

土壌の温度だけでなく、気温や水温も測定可能な耐久性・精度の高いセンサです。

測定項目	温度
測定範囲	-32 ~ 100 °C
精度	± 0.5 °C
ケーブル長	1.8 m / 6.0 m
対応製品	ウェザーステーション 2000 シリーズ、3000 シリーズ、データロガー 1000 シリーズ

[マニュアルはこちら](#) (日本語版はございません。)

ライトセンサ

3670I



日射センサ

300 ~ 1100nm の波長の日射量を計測します。

測定項目	日射量 300 ~ 1100nm 波長
測定範囲	ウェザーステーション 2000 シリーズ、3000 シリーズ 0 ~ 1500 W / m ² データロガー 1000 シリーズ 0 ~ 1250 W / m ²
精度	± 5 %
ケーブル長	1.8 m
対応製品	ウェザーステーション 2000 シリーズ、3000 シリーズ、データロガー 1000 シリーズ

[マニュアルはこちら](#) (日本語版はございません。)

3676I



UV センサ

250 ~ 400nm の波長の UV (紫外線) を計測します。

測定項目	UV (紫外線) 250 ~ 400nm 波長
測定範囲	0 ~ 200 μmol m ² s ⁻¹
精度	± 5 %
ケーブル長	1.8 m
対応製品	ウェザーステーション 2000 シリーズ、3000 シリーズ、データロガー 1000 シリーズ

[マニュアルはこちら](#) (日本語版はございません。)

3668I



光量子センサ

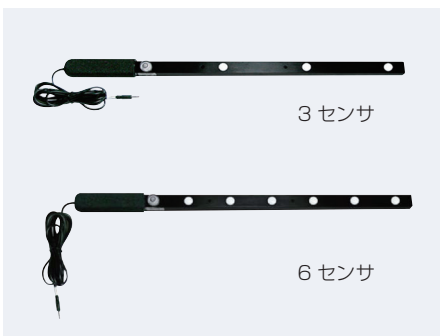
太陽光のうち、植物の光合成に最も必要な 400-700nm の波長の光量子を計測します。

測定項目	光量子 400 ~ 700nm 波長
測定範囲	0 ~ 2500 μmol m ² s ⁻¹
精度	± 5 %
ケーブル長	1.8 m
対応製品	ウェザーステーション 2000 シリーズ、3000 シリーズ、データロガー 1000 シリーズ

[マニュアルはこちら](#)

3668I3

3668I6



光量子ラインセンサ 3 センサ

光量子ラインセンサ 6 センサ

全センサ (3もしくは6個) の計測値の平均値を出力します。センサの測定性能は、単体の光量子センサ (3668I) と同等です。

測定項目	光量子 400 ~ 700nm 波長
測定レンジ	0 ~ 3000 μmol m ² s ⁻¹
精度	± 5 %
センサ長さ	約 50 cm
付属品	取付用ブラケット
対応製品	ウェザーステーション 2000 シリーズ、3000 シリーズ、データロガー 1000 シリーズ

[マニュアルはこちら](#) (日本語版はございません。)

環境センサ

3667S



温度センサ

葉の表面温度など、ピンポイントの温度を測定できるセンサです。

測定項目	温度
測定範囲	-32 ~ +100℃
精度	± 0.5℃
ケーブル長	1.8 m
対応製品	ウェザーステーション 2000 シリーズ、3000 シリーズ、データロガー 1000 シリーズ

[マニュアルはこちら](#) (日本語版はございません。)

3665R



雨量センサ

0.254mm の間隔で雨量を測定する凍結防止機能、自動排水機能付きの雨量計です。世界気象機構 (WMO) のガイドラインに準拠しています。

測定項目	雨量
精度	± 2 % (< 5 cm / h のとき)
ケーブル長	1.8 m
対応製品	ウェザーステーション 2000 シリーズ、3000 シリーズ、データロガー 1000 シリーズ

[マニュアルはこちら](#) (日本語版はございません。)

3666



結露センサ

葉を対象に設計されたセンサで葉面の濡れを測定します。植物の病気の原因となる葉に付着した水分量の監視に適した結露センサです。

測定項目	水分量
測定範囲	0.0 (dry) ~ 15.0 (wet) の 150 段階評価で結露を監視
ケーブル長	1.8 m
対応製品	ウェザーステーション 2000 シリーズ、3000 シリーズ、データロガー 1000 シリーズ

[マニュアルはこちら](#) (日本語版はございません。)

3671

3671M



気圧センサ スタンダード

気圧センサ 長レンジ

2 種類の測定範囲からご選択。気圧センサです。長レンジは高地でもご使用いただけます。

測定項目	気圧
測定範囲	スタンダード: 880-1080hPa 長レンジタイプ: 635-1121hPa
精度	スタンダード: ± 1.7 hPa 長レンジタイプ: 1.9 hPa
対応製品	ウェザーステーション 2000 シリーズ、3000 シリーズ、データロガー 1000 シリーズ

[マニュアルはこちら](#) (日本語版はございません。)

環境センサ

2655



CO₂ モニタ

NDIR（非分散形赤外線吸収法）により、ppm レベルで CO₂ の測定が可能で、片手におさまる CO₂ 測定機です。

測定項目	CO ₂ 濃度
測定範囲	0 ~ 4000ppm
精度	± 5% or 50ppm
電源	AC アダプタ
対応製品	ウェザーステーション 2000 シリーズ、3000 シリーズ、データロガー 1000 シリーズ

マニュアルはこちら（日本語版はございません。）

空きポートに、オプションセンサを接続し、
測定項目をカスタマイズ！

オプションセンサ 例

光量子・日射・UV



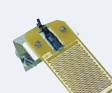
雨量



温度・電圧入力



結露



土壌水分・EC・温度



3673



0 - 3 VDC 入力ケーブル

さまざまな測定器のアウトプットに接続し、測定データを収集します。

レンジ	0 ~ 3V
精度	± 0.005V
対応製品	ウェザーステーション 2000 シリーズ、3000 シリーズ、データロガー 1000 シリーズ

3999WD



ウェザーステーション用ソーラーパワー

寸法	ソーラーパネル 27.77cm × 22.23cm × 1.91cm ブラケット付き 30.12cm × 22.23cm × 6.93cm
充電式バッテリー	6V 4.5Ah
電圧範囲	5.25V ~ 6.75V
動作温度	-20 ~ 50℃
重量	1.8kg
対応製品	ウェザーステーション 3000 シリーズ

マニュアルはこちら

アクセサリ

3672



アラーム出力モジュール

センサの読取値にトリガを設けアラーム表示や灌水装置のスイッチに使用できます。

最大電流値	1 A (AC / DC)
対応製品	ウェザーステーション 2000 シリーズ、3000 シリーズ

3664

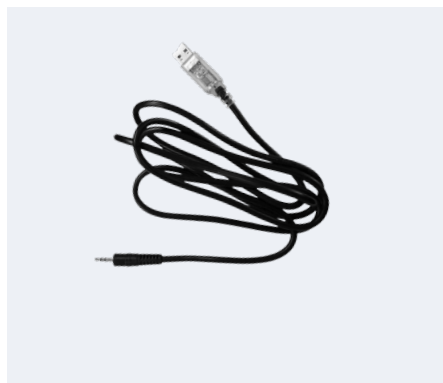


延長ケーブル

すべてのセンサに使える 6 m の延長ケーブル。
1 センサにつき最大 3 本まで接続可能です。

ケーブル長	6 m
対応製品	ウェザーステーション 2000 シリーズ、3000 シリーズ、データロガー 1000 シリーズ

3661U



専用 USB ケーブル

USB-3.5mm ステレオプラグ変換ケーブルです。
Watchdog シリーズをパソコンに USB 接続します。

対応製品	ウェザーステーション 2000 シリーズ、3000 シリーズ、データロガー 1000 シリーズ
------	---

[マニュアルはこちら](#) (日本語版はございません。)

3679WD1



データシャトル

測定データを現場で吸い上げ、パソコンに保存できます。
記録目盛りは不揮発性の目盛り EEPROM ですのでご安心いただけます。

データ保存量	ウェザーステーション 2000 シリーズ: 最大 5、 ミニウェザーステーション 2000 シリーズ: 最大 10 データロガー 1000 シリーズ: 最大 12
対応製品	ウェザーステーション 2000 シリーズ、データロガー 1000 シリーズ

[マニュアルはこちら](#)

アクセサリ

3396TPS



三脚（ペグあり）

丈夫な亜鉛メッキ鋼製の折り畳み三脚と1mのポールです。

対 応 製 品	ウェザーステーション2000シリーズ、3000シリーズ
---------	-----------------------------

3663A



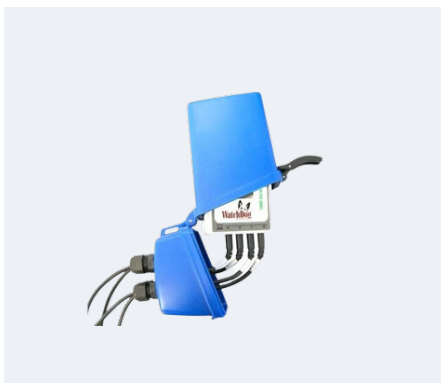
ラジエーションシールド

太陽光や雨・熱などからデータロガーを守り、正確な測定を可能にする保護ケースです。上部のフタを開けてデータロガーを挿入します。

対 応 製 品	データロガー1000シリーズ
---------	----------------



3659WD1



防水ケース

クラムシェル型の防水ケースです。

対 応 製 品	データロガー1000シリーズ
---------	----------------

[マニュアルはこちら](#)（日本語版はございません。）

3658A



データロガー用屋外ケース

太陽光や雨・熱などからデータロガーを守り、正確な測定を可能にする保護ケースです。耐水性でポールや支柱に取り付けてご使用いただけます。

対 応 製 品	データロガー1000シリーズ
---------	----------------